

Diagonalbox Mini

Katalogparty 08.05.2021

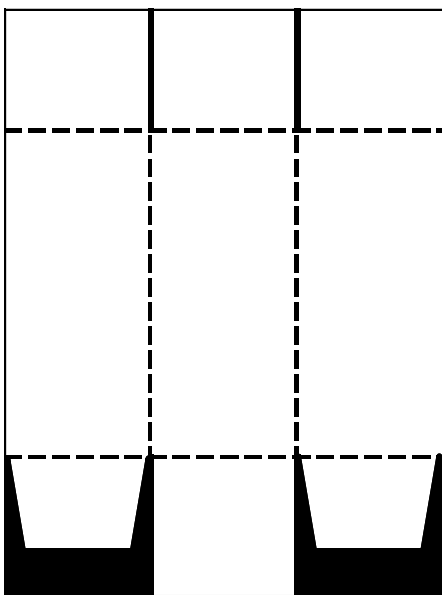
- FK 9 x13 cm
- DP 9 x 13 cm
- Zubehör:
Papierschneidemaschine, Falzbein,
Abreißklebeband oder Tombo, Schere, Lineal, Bleistift



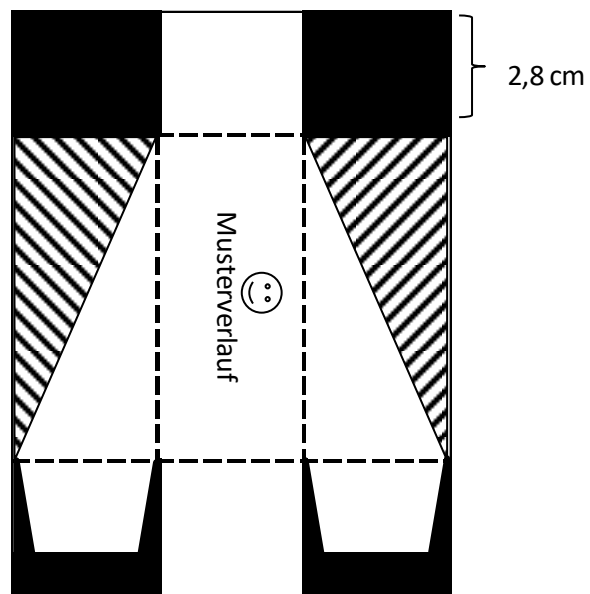
To do:

- **FK** rundherum falzen bei 3 cm, und alle Falzlinien mit dem Falzbein nachfalten
- die kurzen Seiten einschneiden (siehe Skizze), die Ecken abschrägen und die Klebelaschen auf einer Seite um ca. 1 cm kürzen
- Box an den gekürzten Seiten zusammen kleben die andere Seite bleibt noch offen
- **DP** an beiden langen und an einer kurzen Seite bei 3 cm falzen, die andere kurze Seite bei 2,8 cm, alle Falzlinien mit dem Falzbein nachfalten
- An der 2,8cm Seite die beiden äußeren Ecken heraus schneiden
- An der anderen kurzen Seite die Klebelaschen einschneiden, Ecken abschrägen und ebenfalls um ca. 1 cm kürzen
- Dann die Diagonalen auf den äußeren langen Laschen mit Lineal und Bleistift anzeichnen (siehe Skizze) und mit der Schere ausschneiden – wer möchte kann auch den Papierschneider dazu verwenden
- Das DP dann an den gekürzten Laschen zusammen kleben
- Die andere Lasche wird nun mit dem Unterteil (FK) verklebt. Dazu schließe zuerst die Klebelaschen an der Box, klebe darauf nun die Lasche vom DP und darüber nun die übrig gebliebene Lasche vom Unterteil

Farbkarton (Unterteil)



Designerpapier (Deckel)



Diagonalbox – weitere Größen:

- Material: FK und DP je 13,5 x 19 cm
Falz bei 4,5 bzw. 4,3
Boxgröße: 10 x 4,5 x 4,5 cm (passend für 3 Rocher)

- Material: FK und DP je 12 x 17 cm
Falz bei 4 cm bzw. 3,8 cm
Boxgröße 9 x 4 x 4 cm

- Material: FK und DP je 10,5 x 14,85 cm
Falz bei 3,5 bzw. 3,3 cm
Boxgröße 8 x 3,5 x 3,5 cm